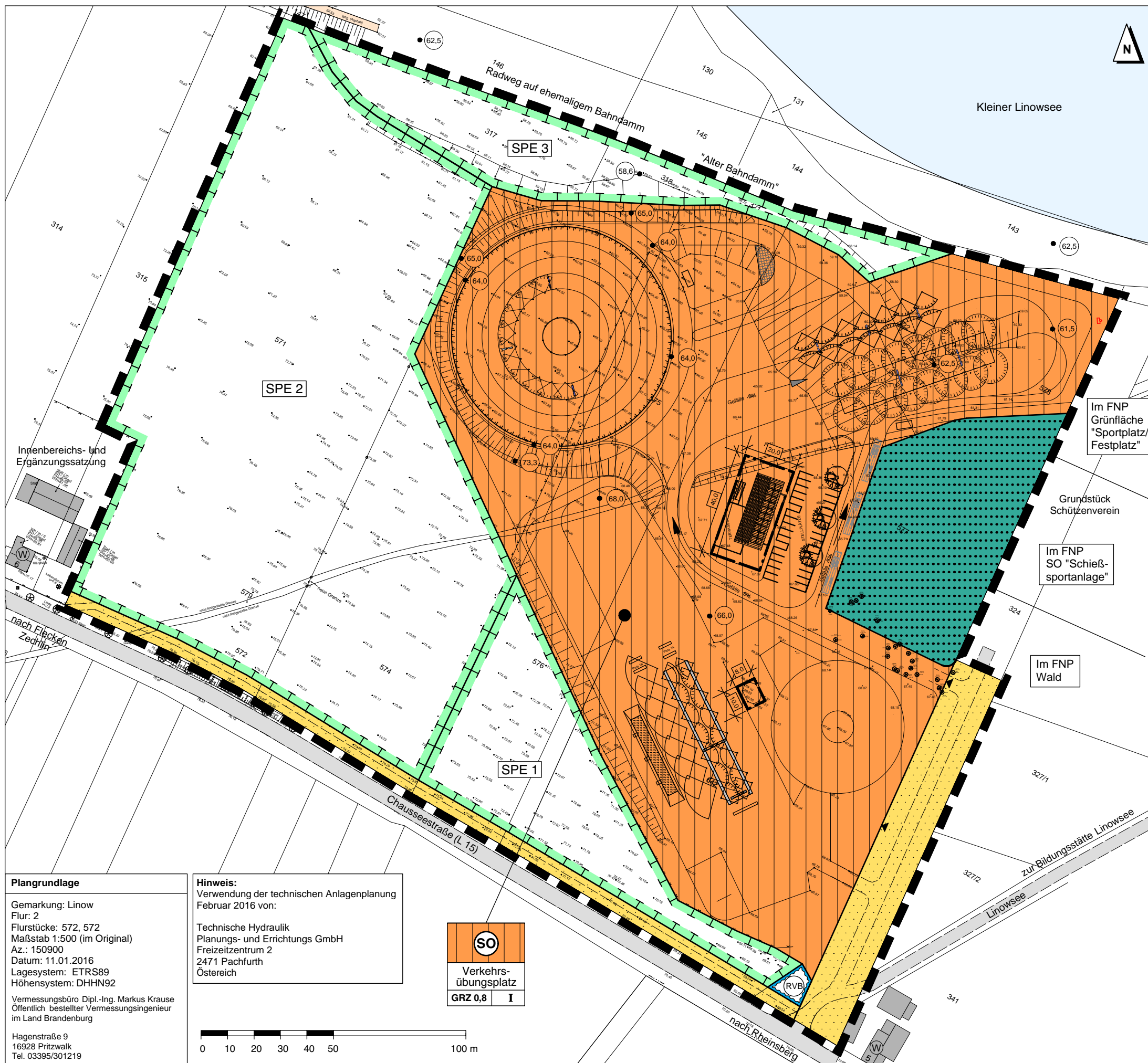


Stadt Rheinsberg • Bebauungsplan Linow "Verkehrsübungsplatz Bildungsstätte Linowsee" - Entwurf Mai 2017 -



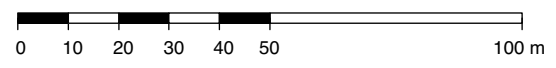
Zeichenerklärung zu Teil A

Darstellungen		
Art der baulichen Nutzung		(§ 9 (1) 1 BauGB)
SO Sonstige Sondergebiete hier: Verkehrsübungsplatz		(§ 11 BauNVO)
Maß der baulichen Nutzung		(§ 9 (1) 1 BauGB)
GRZ 0,8 Grundflächenzahl, hier: 0,8		(§ 16/ § 19 BauNVO)
I Zahl der Vollgeschosse als Höchstmaß		
Hinweis: Zu beachten ist die Definition eines Vollgeschosses gemäß § 2 Abs. 4 der Brandenburgischen Bauordnung in der seit dem 01.09.2003 rechtswirksamen Fassung!		
Bauweise, Baulinien, Baugrenzen		(§ 9 (1) 2 BauGB)
Baugrenze		
Verkehrsflächen		(§ 9 (1) 11 BauGB)
öffentliche Straßenverkehrsfläche		
Ein- und Ausfahrt		
Wasserflächen und Flächen für die Wasserwirtschaft, den Hochwasserschutz und die Regelung des Wasserabflusses		(§ 9 (1) 16 BauGB)
Umgrenzung von Flächen für die Wasserwirtschaft, den Hochwasserschutz und die Regelung des Wasserabflusses; hier: Regenversickerungsbecken		
Flächen für die Landwirtschaft und Wald		(§ 9 (1) 18 BauGB)
Flächen für Wald		
Planungen, Nutzungsregelungen, Maßnahmen und Flächen für Maßnahmen zum Schutz, zur Pflege und zur Entwicklung von Natur und Landschaft		(§ 9 (1) 20, 25 b BauGB)
Umgrenzung von Flächen für Maßnahmen zum Schutz, zur Pflege und zur Entwicklung von Natur und Landschaft (siehe Teil B)		
Sonstige Planzeichen		
Grenze des räumlichen Geltungsbereiches des Bebauungsplanes		(§ 9 (7) BauGB)
Darstellungen ohne Normcharakter		
vorhandene Gebäude		
vorhandene Bäume		
Flurstücksgrenze mit Flurstücksnummer		
Höhenangaben im System DHHN 92		
vorgeschlagene neue Geländehöhe in Meter über NNH		

Plangrundlage
 Gemarkung: Linow
 Flur: 2
 Flurstücke: 572, 572
 Maßstab 1:500 (im Original)
 Az.: 150900
 Datum: 11.01.2016
 Lagesystem: ETRS89
 Höhensystem: DHHN92
 Vermessungsbüro Dipl.-Ing. Markus Krause
 Öffentlich bestellter Vermessungsingenieur
 im Land Brandenburg
 Hagenstraße 9
 16928 Pritzwalk
 Tel. 03395/301219

Hinweis:
 Verwendung der technischen Anlagenplanung
 Februar 2016 von:
 Technische Hydraulik
 Planungs- und Errichtungs GmbH
 Freizeitzentrum 2
 2471 Pachfurth
 Österreich

SO
 Verkehrsübungsplatz
 GRZ 0,8 I



Stadt Rheinsberg
Bebauungsplan Linow
"Verkehrsübungsplatz Bildungsstätte Linowsee"

Bebauungsplan - Teil A -

Entwurf Stand Mai 2017	Stand: Mai 2017	Projekt Nr.: RB 646
	Maßstab: 1 : 1.500	Bearbeiter: Dipl.-Ing. Jörg W. Lewin
		zul. bearbeitet: 19.05.2017

Stadt Rheinsberg • Seestraße 21 • 16831 Rheinsberg

Bearbeitung durch: **Plankontor Stadt und Land GmbH**

Am Born 6b 22765 Hamburg Präsidentenstraße 21 16816 Neuruppin	Tel.: 040-298 120 99 -0 Fax: 040-298 120 99 -40 Tel.: 03391-458180 Fax: 03391-458188	Web: www.plankontor-stadt-und-land.de Mail: plankontor-hamburg@t-online.de Mail: plankontor-neuruppin@t-online.de
--	---	---